

入社3年目です。はじめは、受付事務としての採用でお客様との直の対応を2年間しておりました。

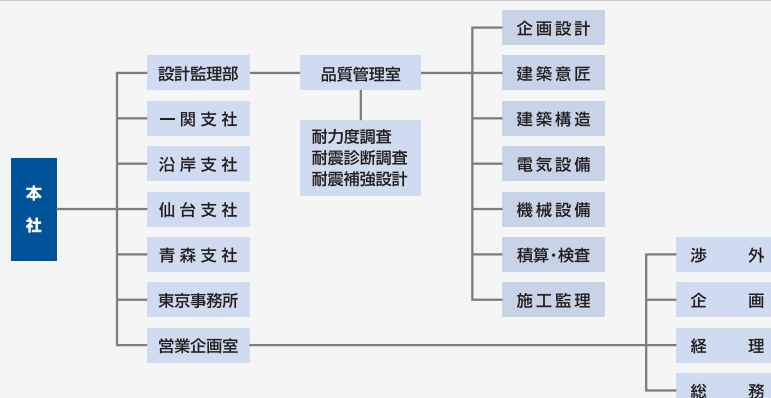
現在は、営業企画室という部署で営業マンのサポートをしています。営業に関わる業務は初めてですので、全てが勉強の毎日ですが、スムーズに業務が進むようにサポートできればと思っています。

また、役員の秘書業務(スケジュール管理等)もしており、役員への用件がございましたら、私が承りますので、よろしくお願いたします。



週1回茶道のお稽古をしています。普段は甘い物はあまり食べませんが、お稽古の時だけは、あんこもおいしく思える変な人間です。

組織図 the organizational structure



KUJI ARCHITECTS NETWORK

本社	岩手県盛岡市紺屋町3-11 TEL. 019-624-2020 FAX. 019-622-7720 [岩手県知事登録(け)第5号]	仙台支社	宮城県仙台市青葉区八幡 5-3-11 久慈設計仙台ビル TEL. 022-727-8780 FAX. 022-727-8781 [宮城県知事登録第02510044号]
一関支社	岩手県一関市地主町6-1 TEL. 0191-26-2006 FAX. 0191-23-7550	青森支社	青森県青森市花園2-44-5 カーサ・ディ・ソーレA号 TEL. 017-765-4767 FAX. 017-765-4768 [青森県知事登録第1383号]
沿岸支社	岩手県宮古市新町1-2 TEL. 0193-71-1380 FAX. 0193-71-1381	東京事務所	東京都中央区銀座5-15-1 南海東京ビル1F 岩手銀河プラザ内 TEL. 03-3524-8266 FAX. 03-3524-8292

# Tomorrow

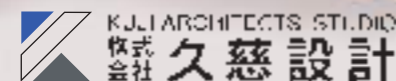
[トゥモロー]

未来のために、今できること。



【特集】

宮城県津山町立 つやま幼稚園





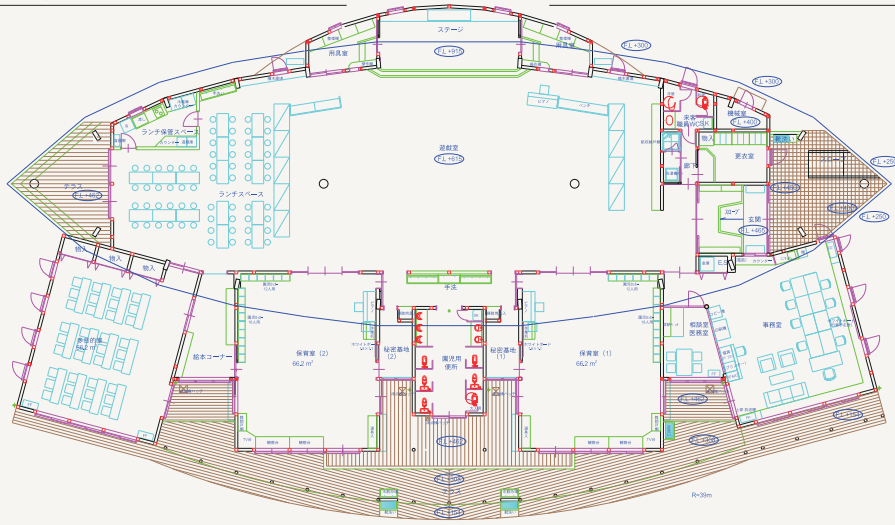
## 宮城県津山町立 つやま幼稚園

施工地 / 津山町柳津字形沼9-2  
 延べ床面積 / 697.85m<sup>2</sup> (211.5坪)  
 建築面積 / 851.83m<sup>2</sup> (258.1坪)  
 構造 / 木造平家建て  
 部屋別面積 /  
 保育室 (2室) 132.50m<sup>2</sup> (40.2坪)  
 遊戯室 (ランチルーム含む) 299.92m<sup>2</sup> (90.9坪)  
 事務室 62.56m<sup>2</sup> (19.0坪)  
 相談室 (医務室) 12.21m<sup>2</sup> (3.7坪)  
 その他 (ろうか・用具室・トイレ等) 190.66m<sup>2</sup> (57.7坪)

## 地域と共に心豊かに育つ楽習の場の創造

私達は、幼稚園を人格形成の基礎を培うところと考え、子どもの知恵と心・体の調和の取れた発達をうながす場として、多様な空間を創造し、楽習の場として魅力あふれる居心地の良い環境を創り出しました。

平面図 a plan



玄関

図書コーナー

保育室

保育室

ひみつ基地



## 1. 子ども達の遊びの 카테고리

- ・ 自然と遊ぶ
- ・ 友達と遊ぶ
- ・ 手を使って遊ぶ
- ・ 絵本を読む・読み聞かせ
- ・ その他

これらのカテゴリに留意しながら、子ども達の目線に立って設計に取り組みました。

## 2. 遊戯室

町産材(津山杉)を100%使用した木造建築物で、津山町の地場産業の活性化に大きく貢献した施設となっています。遊戯室には、樹齢80年の杉丸太φ80cmの原木を4本シンボルに使用し、又その他柱材は、集成材に加工し大型木造ラーメン構造を実現しました。

地元関係者には、子ども達に、木のぬくもりを十分に教えることができ本当に良かったと、喜んでいただいております。



- 1
- 2
- 3
- 4

## 3. ランチルーム

地元の杉材で作ったテーブル、いすを利用しみんなで食事ができる、食事専用スペースを確保しました。床はホールと一体になっていて、安心・安全な新素材ゴムチップパネルを使用し、転倒によるケガ防止を考え、温度むらの無いオール床暖房設計をしました。



## 4. 歯磨きコーナー

歯磨きコーナーには、傾斜鏡を取付け磨き指導ができるよう配慮しました。又コップ収納戸棚には、空気強制循環方式による殺菌システムを取付け清潔で、安心な戸棚としました。

