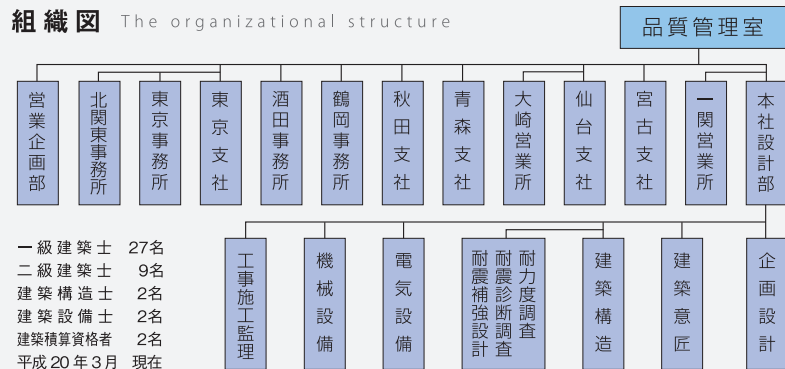


「プレミスト天神町」の外装デザインに関しまして、盛岡市在住の世界的版画家、百瀬 寿さんに監修をいただきました。百瀬さんの「盛岡で採れる花崗岩のごま石イメージを取り込み、風景、町並みに溶け込んだ外観造りを目指す」とのコンセプトを基に、建築主である大和ハウス工業様、施工者である西松建設様及び職人の皆様と共に「プレミスト天神町」を形にすることができました。今回の経験を生かし、今後とも町並みに配慮した建築造りに努めて参りたいと思います。



組織図 The organizational structure



KUJI ARCHITECTS NETWORK

本社	岩手県盛岡市紺屋町3-11 TEL.019-624-2020/FAX.019-622-7720 [岩手県知事登録(こ)第5号] (社)岩手県建築士事務所協会会員	東京支社	東京都港区南青山5丁目11-22 テラス南青山302号 TEL.03-5468-6252/FAX.03-5468-6253 [東京都知事登録第54196号] (社)東京都建築士事務所協会会員
一関営業所	岩手県一関市地主町6-1 TEL.0191-26-2006/FAX.0191-23-7550 [岩手県知事登録第1657号]	東京事務所	東京都港区南青山5丁目4-44 ラポール南青山54 B106号 TEL.03-5468-6136/FAX.03-5468-6137
宮古支社	岩手県宮古市新町1-2 TEL.0193-71-1380/FAX.0193-71-1381 [岩手県知事登録第1651号]	北関東事務所	栃木県小山市天神町1-10-12 206号 TEL.0285-30-3551/FAX.0285-30-3552
仙台支社	宮城県仙台市青葉区八幡5-3-11 久慈設計仙台ビル TEL.022-727-8780/FAX.022-727-8781 [宮城県知事登録第02510044号] (社)宮城県建築士事務所協会会員	青森支社	青森県青森市花園2-44-5 A号 TEL.017-765-4767/FAX.017-765-4768
大崎営業所	宮城県大崎市古川小泉字大小441-1 エクセレント ファム102号 TEL.0229-24-5020/FAX.0229-24-5029	秋田支社	秋田県秋田市保戸野千代町町9-43 保戸野パークビル1階 TEL.018-867-8778/FAX.018-867-8777
		鶴岡事務所	山形県鶴岡市道形町1-32-1 TEL.0235-29-1522/FAX.0235-29-1523
		酒田事務所	山形県酒田市中町1-5-6 モリコーポ101号 TEL.0234-25-6050/FAX.0234-25-6051

(社)公共建築協会会員 (社)日本建築家協会会員 (社)日本建築積算協会会員 (社)日本建築士事務所協会会員
(社)日本医療福祉建築協会会員 (社)日本建築士連合会会員 (社)日本コンストラクション・マネジメント協会会員

Tomorrow for the SMILE®

4 APR 月号
2008

【特集】 当社設計事例 大和ハウス工業株式会社 プレミスト天神町





当社設計事例
大和ハウス工業株式会社
プレミスト天神町

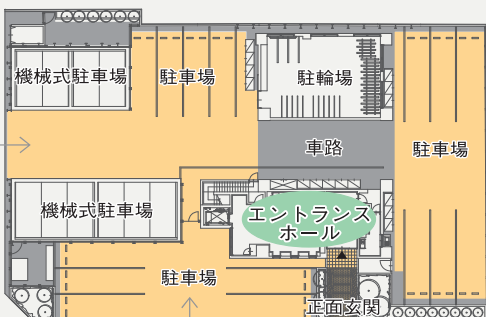
施工地／岩手県盛岡市天神町12番地
 竣工年月日／平成20年1月
 敷地面積／1,305.32㎡
 構造／RC造地下1階、地上11階建
 延床面積／2,929.61㎡
 戸数／30戸

安らぎのある良好な住環境

緑あふれる閑静な住宅地に建てられました「プレミスト天神町」は、都市の利便性と充実した教育環境を兼ね備える盛岡市天神町に新しい暮らしのステージを提案するマンションとして誕生しました。この天神エリアは高い建物がほとんど無い低層住宅街であるため風通しに恵まれ豊かな眺望を十分に楽しむことができます。また各階のプランでは全てに南向きの部屋をもうけ陽ざしがたっぷり差し込む計画とすることにより、明るく居心地のよい住環境をご提案しています。

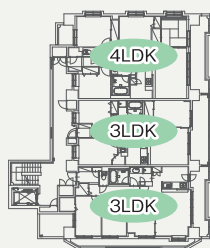
平面図 a plan

■ 1階平面図

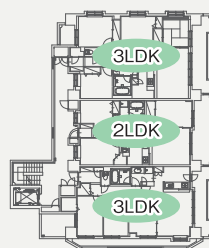


ロードヒーティング範囲

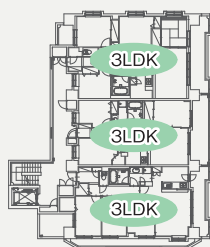
■ 2・7・10・11階平面図



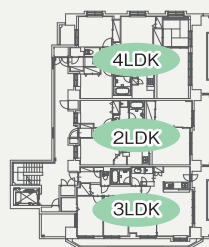
■ 3・6階平面図



■ 4・5・8階平面図



■ 9階平面図



アートと暮らす喜びを

落ち着いた佇まいを見せる天神町に建つ建物の外観は華美にならず「自然とのつながり」「街とのつながり」を、斜めに走る7層のグラデーションラインで構成し黒から明るい灰色へと静かな色の変化で表現しております。アプローチからエントランスにおいては落ち着いた高級感を感じられるようアートを取り入れた空間とし、毎日の暮らしの中でごく自然にアートにふれる喜びを実感していただけます。



アプローチ

多彩なライフスタイルに対応

2階から11階までの各プランにつきましては、南向きに面した約16帖の大空間となるリビングダイニングが特徴の2LDKから、機能的で開放的な数々の3LDK、そして納戸や廊下収納などスペースを有効に活用した和洋室タイプの4LDKと多彩なライフスタイルに対応するプランといたしました。また毎日の暮らしをしっかりとサポートする設備としてオール電化を装備し、安心、経済性に優れた快適な生活を実現いたしました。



エントランスホール



リビングダイニングルーム

快適カーライフをサポート

都市部に暮らす方々にとっては駐車場の確保は悩みの種です。このようなご不便をおかけしないように、敷地内に全戸2台分の駐車場を設けることにより、住む方々の満足とゆとりを優先した計画といたしました。また、冬の暮らしを守るために敷地内の駐車スペースとアプローチにはロードヒーティングを完備し、一年を通して快適な生活がおくられるよう配慮いたしました。



キッチン（IHクッキングヒーター装備）

豊かな自然と閑静な住環境を備えた立地



機械式駐車場