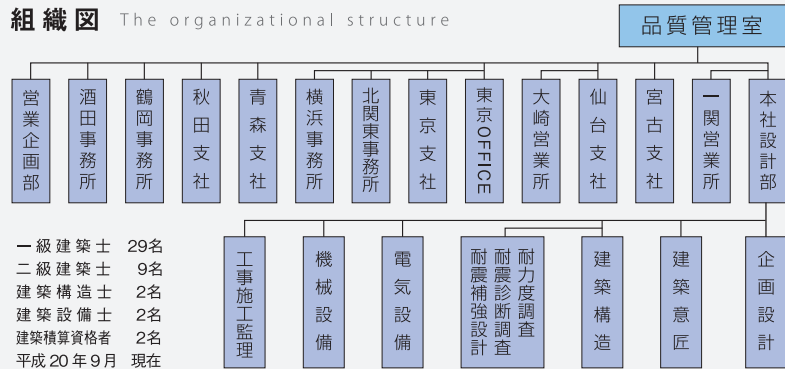


建築はお客様の要望に応える事はもちろんのこと、社会的に重要な役割を果たすものと考えます。改修事業においては建物が生まれ変わることによる、新しい付加価値をどのように表現するかが重要です。今後も技術・知識の習得に励み、皆様に喜ばれる建築を創り上げていきたいと思っております。



組織図 The organizational structure



KUJI ARCHITECTS NETWORK

本社	岩手県盛岡市紺屋町3-11 TEL.019-624-2020/FAX.019-622-7720 [岩手県知事登録(乙)第5号] (社)岩手県建築士事務所協会会員	東京OFFICE	東京都港区南青山5丁目10-5 青山ハイツ 503号 TEL.03-5468-6136/FAX.03-5468-6137
一関営業所	岩手県一関市地主町6-1 TEL.0191-26-2006/FAX.0191-23-7550 [岩手県知事登録第1657号]	東京支社	東京都港区南青山5丁目11-22 テラス南青山302号 TEL.03-5468-6252/FAX.03-5468-6253 [東京都知事登録第54196号] (社)東京都建築士事務所協会会員
宮古支社	岩手県宮古市新町1-2 TEL.0193-71-1380/FAX.0193-71-1381 [岩手県知事登録第1651号]	北関東事務所	栃木県小山市天神町1-10-12 206号 TEL.0285-30-3551/FAX.0285-30-3552
仙台支社	宮城県仙台市青葉区八幡5-3-11 久慈設計仙台ビル TEL.022-727-8780/FAX.022-727-8781 [宮城県知事登録第02510044号] (社)宮城県建築士事務所協会会員	横浜事務所	神奈川県横浜市港北区箕輪町1-8 TEL.045-286-0092/FAX.045-286-0093
大崎営業所	宮城県大崎市古川小泉字大小441-1 エクセレントファーム102号 TEL.0229-24-5020/FAX.0229-24-5029	秋田支社	秋田県秋田市保戸野千代田町9-43 保戸野パークビル1階 TEL.018-867-8778/FAX.018-867-8777
青森支社	青森県青森市花園2-44-5 A号 TEL.017-765-4767/FAX.017-765-4768	鶴岡事務所	山形県鶴岡市道形町1-32-1 TEL.0235-29-1522/FAX.0235-29-1523
		酒田事務所	山形県酒田市中町1-5-6 モリコーポ101号 TEL.0234-25-6050/FAX.0234-25-6051

(社)公共建築協会会員 (社)日本建築家協会会員 (社)日本建築積算協会会員 (社)日本建築士事務所協会会員
(社)日本医療福祉建築協会会員 (社)日本建築士会連合会会員 (社)日本コンストラクション・マネジメント協会会員

Tomorrow
for the SMILE®

10 OCT
月号

2008

【特集】

岩手県民共済生活協同組合





岩手県民共済生活協同組合

施工地／岩手県盛岡市大沢川原2丁目6-26
 竣工年月日／平成20年9月
 構造／鉄筋コンクリート造4階建
 敷地面積／2,010.00㎡
 延床面積／2,282.03㎡

新しく生まれ変わった役割

「助け合いの制度」として保障事業を行っております。岩手県民共済生活協同組合様が加入件数の増大に伴う業務量の増加、事務スペースの狭隘化などにより、このたび新社屋に移転いたしました。

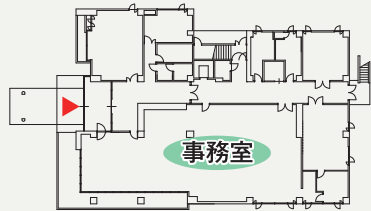
旧いわて社会保険センターの建物を取得し全面改修により十分でゆとりある事務スペースを確保しております。

手狭な旧社屋では難しかった職員の人員増が可能となり、一層のサービス向上を図る施設として生まれ変わりました。

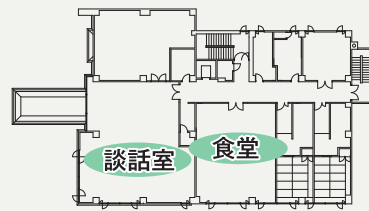
社屋向かいには28台分の駐車場を設け、気軽に相談窓口を利用いただけるようお客様に配慮した環境となりました。

平面図 a plan

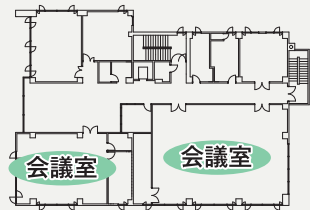
■ 1階平面図



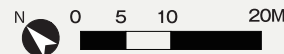
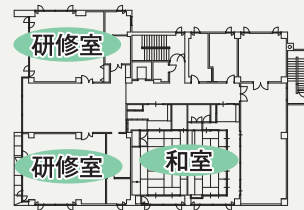
■ 2階平面図



■ 3階平面図



■ 4階平面図



開けたスペースと快適なオフィス環境

エントランスホールにはお客様にきめ細やかに対応できるよう受付カウンターを設置し、オープンスペースでゆったりと相談できる空間といたしました。

また事務室からカウンター越しに2階以上のフロアへのお客様の動きが容易に確認でき、全ての来訪者を把握しやすい配置計画となっております。

1階奥の多機能トイレは多目的シートやベビーカーを備えるオストメイト対応とし、ユニバーサルデザインを基軸に利用されるすべての方に優しい計画といたしました。

2階には、職員の食卓・休憩室の他、催事等に利用可能な談話室を設けてあります。

3階には応接室や100人を収容する大会議室を設けるなど多数の研修会などに対応できるようにいたしました。

BEFORE

AFTER



エントランスホール



エントランスホール



アスレチックルーム



談話室



大ホール



大会議室



障がい者便所



多機能トイレ

設備計画

設備機器の更新においては安全性、経済性の観点から電力を活用する方式といたしました。内部の冷暖房方式は深夜電力による氷蓄熱ヒートポンプエアコンの空調方式とし、また各階給湯室および多機能トイレには電気温水器を設置し局所給湯としております。

深夜電力の利用はエネルギーの有効利用やランニングコストの低減のみならず二酸化炭素排出量の低減につながりますので地球環境に配慮する設備計画となっております。



事務室



応接室



和室