

国立大学法人一橋大学様が計画されました国立国際ゲストハウスは、世界各国から集まった研究者が研究プロジェクト単位で滞在する施設です。

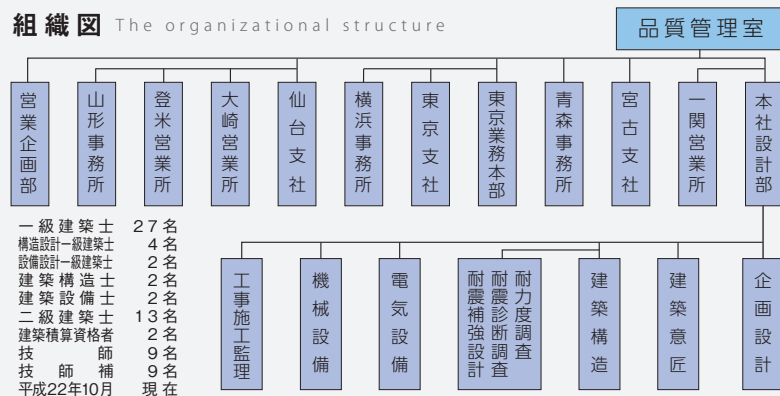
内部は家族での滞在を想定したファミリープランや単身者向けのシングルプランなど様々な利用形態を考慮し設計を行いました。

計画地は文教地区に指定され周囲には多くの学校施設があり、落ち着いた閑静な街並みは住環境としても良好な印象を与えております。

本デザインは周囲の環境との調和を考慮し、シンプルにまとも高さを抑えた景観を阻害しない計画としました。



組織図 The organizational structure



KUJI ARCHITECTS NETWORK

本 社	岩手県盛岡市紺屋町3-11 TEL.019-624-2020/FAX.019-622-7720 [岩手県知事登録(乙)第5号] (社)岩手県建築士事務所協会会員	東京業務本部	東京都渋谷区神宮前5-48-3 プロスパー青山 3F TEL.03-5468-6252/FAX.03-5468-6253 [東京都知事登録第54196号] (社)東京都建築士事務所協会会員
一関営業所	岩手県一関市地主町6-1 TEL.0191-26-2006/FAX.0191-23-7550 [岩手県知事登録(あ)第1657号]	横浜事務所	神奈川県横浜市港北区箕輪町1-8 TEL.045-286-0092/FAX.045-286-0093
宮古支社	岩手県宮古市新町1-2 TEL.0193-71-1380/FAX.0193-71-1381 [岩手県知事登録第1651号]	仙台支社	宮城県仙台市青葉区八幡5-3-11 久慈設計仙台ビル TEL.022-727-8780/FAX.022-727-8781 [宮城県知事登録第07410027号] (社)宮城県建築士事務所協会会員
青森事務所	青森県青森市岡造道1-12-16 TEL.017-765-4767/FAX.017-765-4768	大崎営業所	宮城県大崎市古川小泉字大小441-1 エクセレント ファム102号 TEL.0229-24-5020/FAX.0229-24-5029
山形事務所	山形県山形市大野目町369-7-C101 TEL.023-615-6931/FAX.023-615-6932	登米営業所	宮城県登米市迫町北方字山ノ上35番地4-103号 TEL.0220-21-5633/FAX.0220-21-5644

(社)公共建築協会会員 (社)日本建築家協会会員 (社)文教施設協会専門会員 (社)日本建築士会連合会会員  
(社)日本建築士事務所協会会員 (社)日本医療福祉建築協会会員 (社)日本建築積算協会会員 (社)日本コンストラクション・マネジメント協会会員

# Tomorrow for the SMILE®

10<sup>OCT</sup>  
月号  
2010

【特集】

日本の四季に触れる心安らぐ住環境

国立大学法人 一橋大学

国立国際ゲストハウス





## 国立大学法人 一橋大学 国立国際ゲストハウス

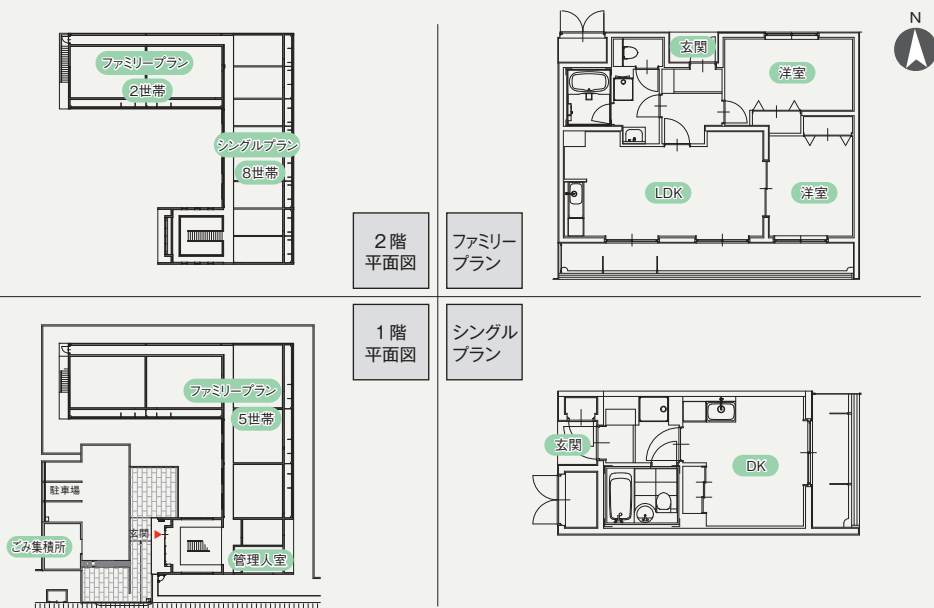
施工地/東京都国立市東4丁目13番地5号  
竣工年月/平成22年3月  
敷地面積/1,322.00m<sup>2</sup>  
延床面積/872.52m<sup>2</sup>  
構造/鉄筋コンクリート造2階建(15戸)

## 心安らぐ良好な住環境

国立市の閑静で上質な住宅地に計画された一橋大学国立国際ゲストハウスは外国人研究者専用の宿舎として、周辺の良い住環境と融合するデザインを取り入れ、エントランスや外構にゆとりある空間を設け住環境としての高品質な快適性を確保いたしております。

各階の間取りプランは多様な入居ニーズに対応できるようシングルプランからファミリープランとし、ユニバーサルデザインの採用により居住性と安全性に配慮する施設となっております。

### 平面図



## 周辺環境との調和

戸建て住宅が多く建並ぶ閑静な住宅地に計画されましたゲストハウスは、周辺の住居に比べ大きなボリュームとなるため、住宅地の落ち着いた雰囲気にも馴染むよう高さを抑えた軽快でシャープな外観とし、無彩色系の色合いによる圧迫感を与えない落ち着いた明るい表情を生む施設計画としました。

また、施設の周囲には前面道路からの景観に配慮した植栽とし、潤いある地域景観に貢献するとともに、施設を利用する外国の方々に日本の四季の移り変わりを室内外から感じ取れる緑化計画といたしました。



エントランス



外装目隠しルーバー

## 安らぎの住環境

共用の廊下部分には近隣住戸との視線的干渉の解消と防犯の観点から外装目隠しルーバーを採用しました。

南面には暖かみを演出する木目調の縦型ルーバーを用い、外壁面とのコンビネーションによるファサードデザインのアクセントといたしました。



共用廊下



外観(エントランス)



中庭