

# Big Waffle

Wellness And Fitness  
for your Fresh Life  
medical Examination



公益財団法人 岩手県予防医学協会 総合健康支援施設

# Big Waffle



公益財団法人岩手県予防医学協会「Big Waffle(ビッグワッフル)」は昨年、時代に即応した新たな取り組みを行うために移転し、健康施設としてのスタンダードをめざしオープンいたしました。明るく開放的な施設は、健康診断や人間ドックなどを受診いただけるほか、健康げんき倶楽部「気楽良」や、気軽にご利用いただけるヘルシーレストラン「食楽良」も併設しております。



トレーニング施設

さらさら  
気楽良



ヘルシーレストラン

くらはら  
食楽良

設計担当者紹介

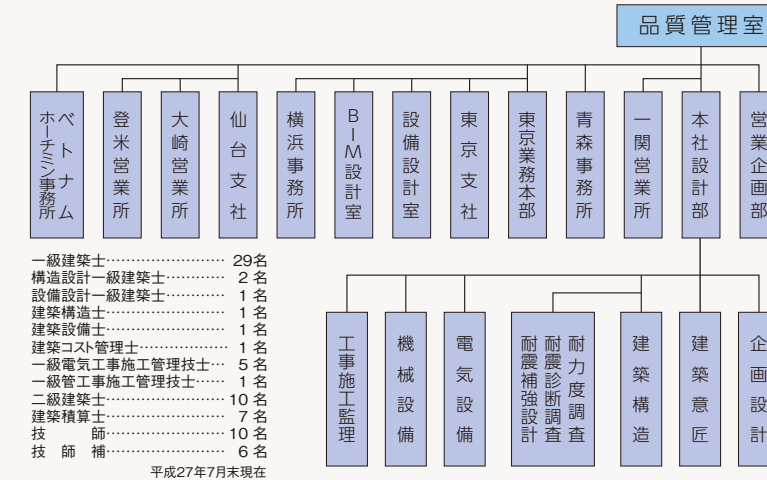
取締役執行役員企画設計部長

一級建築士 小川 茂樹

本施設は、「幼児・児童の健全な育成と高齢者の健康寿命の延伸」を目的として計画されましたが、世代を超えた交流の「輪」のコンセプトをそのままに、施設計画で表現しています。中央の広場を中心に、保育所、児童クラブ、高齢者デイサービス機能が面することでお互いの生活の気配を日常的に感じ取り、より密接な関係を築きながらお互いが支えあう場となっています。このような取り組みが、高齢化が進む社会における新たな地域コミュニティの形のモデルとして広がっていくことを期待しています。



## 組織図



## KUJI ARCHITECTS NETWORK

### (株)久慈設計

本社	岩手県盛岡市紺屋町3-11 TEL.019-624-2020/FAX.019-622-7720 [岩手県知事登録(さ)第5号] (社)岩手県建築士事務所協会会員	東京業務本部	東京都千代田区西神田二丁目5-2 TASビル5階 TEL.03-6682-4111 FAX.03-6682-4070/FAX.03-6682-4071 [東京都知事登録第54196号] (社)東京都建築士事務所協会会員
一関営業所	岩手県一関市山目字前田42-8 TEL.0191-26-2006/FAX.0191-23-7550 [岩手県知事登録(あ)第1657号]	横浜事務所	神奈川県横浜市港北区箕輪町1-8 TEL.045-286-0092/FAX.045-286-0093
仙台支社	宮城県仙台市青葉区八幡5-3-11 久慈設計仙台ビル TEL.022-727-8780/FAX.022-718-1388 [宮城県知事登録第12510018号] (社)宮城県建築士事務所協会会員	大崎営業所	宮城県大崎市古川小泉字大小441-1 エクセレント ファム102号 TEL.0229-24-5020/FAX.0229-24-5029
		登米営業所	宮城県登米市迫町北方字山ノ上35番地4-103号 TEL.0220-21-5633/FAX.0220-21-5644
		ベトナム ホーチン事務所	38 Road 8, KDC-GiaHoa II, PhongPhu, BinhChanh-Dist, TP-HCM, Vietnam

(社)公共建築協会会員 (社)日本建築家協会会員 (社)文教施設協会専門会員 (社)日本建築士会連合会会員  
(社)日本建築士事務所協会会員 (社)日本医療福祉建築協会会員 (社)日本建築積算協会会員 (社)日本コンストラクション・マネジメント協会会員

# Always with a SMILE!

2015  
9月号

Vol.126

## 特集

キッズとシニアの交流広場

公益財団法人 岩手県予防医学協会

幼老統合施設 **Cocoa** -ココア-

Community Of Children & Older Ages



KUJI ARCHITECTS STUDIO  
株式会社 久慈設計®  
(一級建築士事務所)



<http://www.kuji-act.com/>





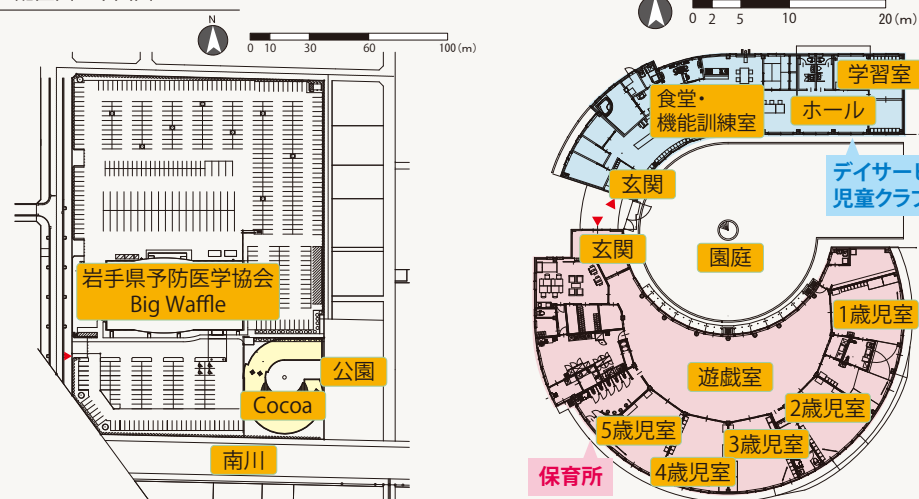
公益財団法人  
岩手県予防医学協会  
幼老統合施設  
Cocoa -ココア-

施工地／岩手県盛岡市北飯岡4-8-50  
竣工年月／平成27年2月  
敷地面積／3,659.41㎡  
述べ床面積／981.96㎡  
構造／鉄骨造平屋建

## 異世代間交流の相乗効果

「岩手県民の健康と福祉に寄与する」ことを基本理念に、一人ひとりの健やかな笑顔を支える総合健康支援機関として、県民の健康づくりに貢献されてきました公益財団法人岩手県予防医学協会様が、平成27年4月、健康診断や人間ドック等の健診サービスをおこなう「Big Waffle」と同一の敷地内に「幼老統合施設Cocoa-ココア-」をオープンいたしました。幼老統合施設Cocoaは0歳から5歳児を対象とした定員71名の保育所と近隣地域の子どもたちを受け入れる児童クラブに加えて、1日約15名の高齢者が利用できる高齢者向けデイサービスから成る複合型の福祉施設です。異世代間の交流を通し子どもたちの健全な人格形成の醸成に役立ち、高齢者のメンタル面や運動機能面などを支え合う本施設は、幼児・児童の健やかな育成と高齢者の健康寿命の延伸を目的とする先駆的な施設として計画されました。

配置図・平面図



## 交流を自然に生み出す 空間構成

本施設の計画では、子どもたちと高齢者の交流が日常的に生まれる場の創造として、園庭を中心に保育所機能とデイサービス機能が向かい合せになるよう施設を円形状に配置し、諸室の機能のつながりを高めながら一体感を感じられやすく、お互いの生活の様子を垣間見ることができる構成としました。

諸室から直接出入りができ施設利用者同士が容易に触れ合える園庭は、内部と外部との空間の連続性を確保し、また児童クラブの学習室とデイサービスの諸室を隣接させ自然発生的に生まれる交流が効果的な幼老統合ケアにつながる計画といたしました。



デイサービス・児童クラブ玄関



食堂・機能訓練室



浴室



児童クラブ・学習室

## 生活空間への配慮

施設内部においては利用する子どもたちや高齢者が快適に過ごすことができるよう心地よい空間づくりに配慮し計画をいたしました。保育所では下足入れやロッカーなどの家具サイズやトイレ・水道設備の高さや巾を細やかに設定し、子どもたちの体に応じたモジュールで計画をしました。また元気に駆け回る子どもたちの遊びの場となる遊戯室は高窓から降り注ぐ陽光・通風により明るく快適な解放感あふれる空間とし、保育室は南向きとして採光に恵まれた明るい保育群を形成しております。また主要な居室は遊戯室を取り囲むように配置し、廊下を設けず施設内の面積の有効利用を図りながら、子どもたち同士の年齢を超えた交流が育まれやすい空間となっております。保育所と共にデイサービスにおいては、随所に木質系素材を多用し自然素材が持つ優しさを表現し、施設全体が木のぬくもりを感じられる快適な空間といたしました。寒冷地における冬期間の対策としては施設全体に床暖房設備を設けました。床からの暖かさにより素足で過ごせる柔らかな室内環境は施設利用者の生活を優しく包み込みます。



保育所玄関



保育室



子どもたちのトイレ



遊戯室



遊戯室