

Always with a SMILE!

2016
7月号

Vol.136

物流を支える使命を担って

特集

盛岡いすゞモーター株式会社花北支店



設計担当者紹介

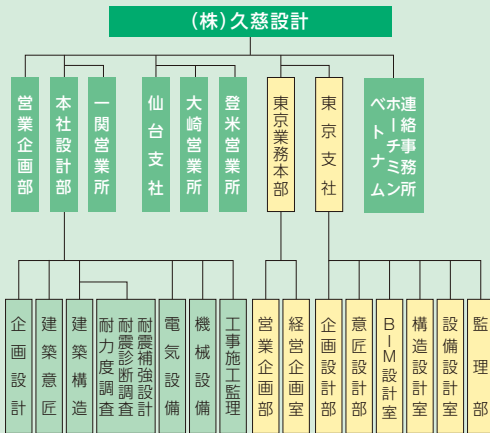
建築設計部 主査

大橋 恭平

盛岡いすゞモーター株式会社花北支店様の建設において、当社のこれまでの車両整備工場の設計の実績を基に、お客様と十分な打ち合わせを重ね作業動線効率の向上と安全性に配慮する施設づくりに取り組みました。工業団地や物流センター等が多数立地している花巻・北上地域を中心とした多くのお客様を受け入れられる施設とするため、盛岡いすゞモーター株式会社様の支店としては最大の規模である整備ライン10台分と車検ライン1台分を確保しており、車両整備を通じて地域に貢献する役割を十分に果たす施設であります。



KUJI ARCHITECTS NETWORK <http://www.kuji-act.com/>



株式会社久慈設計76名

有資格者数 (平成28年6月末日現在)

一級建築士	27名	一級電気工事施工管理技士	4名
構造設計一級建築士	2名	一級管工事施工管理技士	1名
設備設計一級建築士	1名	二級建築士	10名
建築構造士	1名	建築積算士	7名
建築設備士	1名	二級電気工事施工管理技士	1名
建築コスト管理士	1名		

株式会社 久慈設計

本社 岩手県盛岡市紺屋町3-11
TEL.019-624-2020/FAX.019-622-7720
[岩手県知事登録(社)第5号]
(一社)岩手県建築士事務所協会会員

東京業務本部 東京都千代田区西神田二丁目5-2 TASビル5階
TEL.03-6682-4111
東京支社 FAX.03-6682-4070/FAX.03-6682-4071
[東京都知事登録第54196号]
(一社)東京都建築士事務所協会会員

横浜事務所 神奈川県横浜市港北区箕輪町1-8
TEL.045-286-0092/FAX.045-286-0093

仙台支社 宮城県仙台市青葉区八幡5-3-11
久慈設計仙台ビル
TEL.022-727-8780/FAX.022-718-1388
[宮城県知事登録第12510018号]
(一社)宮城県建築士事務所協会会員

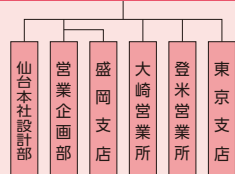
大崎営業所 宮城県大崎市古川小泉字大小441-1
エクセレント ファム102号
TEL.0229-24-5020/FAX.0229-24-5029

登米営業所 宮城県登米市迫町北方字山ノ上35番地4-103号
TEL.0220-21-5633/FAX.0220-21-5644

一関営業所 岩手県一関市山目字前田42-8
TEL.0191-26-2006/FAX.0191-23-7550
[岩手県知事登録第イ(2009)1657号]

ペトナムトーチミン連絡事務所 #12,7th Floor Star Building,33ter-33Bis
Mac Dinh Chi Street, Da Kao Ward, Dist.1, HCMC

(株)久慈設計東日本



株式会社久慈設計東日本12名

有資格者数 (平成28年6月末日現在)

一級建築士	4名	二級建築士	2名
構造設計一級建築士	1名	建築積算士	1名

株式会社 久慈設計東日本

本社 宮城県仙台市青葉区八幡5-3-11
久慈設計仙台ビル
TEL.022-727-8780/FAX.022-727-8781
[宮城県知事登録第15610059号]

大崎営業所 宮城県大崎市古川小泉字大小441-1
エクセレント ファム102号

登米営業所 宮城県登米市迫町北方字山ノ上35番地4-103号

盛岡支店 岩手県盛岡市紺屋町3-11
TEL.019-604-8205/FAX.019-604-8206
[岩手県知事登録第う(1902)第1346号]

東京支店 東京都板橋区蓮根1-16
TEL.03-6789-3992/FAX.03-6789-3992



盛岡いすゞモーター株式会社 花北支店

施工地／岩手県北上市成田19-48
 竣工年月／平成27年10月
 敷地面積／5,446.12㎡
 延床面積／1,514.14㎡
 構造／鉄骨造2階建

充実したサービスで流通を守る

盛岡いすゞモーター株式会社様は岩手県内で7カ所の営業拠点を展開しております。

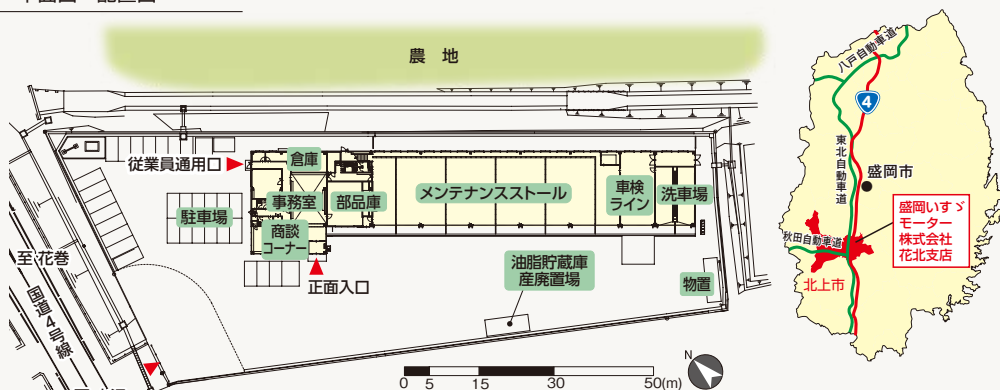
岩手県北上市にある花北支店様は平成27年12月に花巻支店から花北支店と変更し、営業サービス体制を一層強化して、新たにオープンいたしました。

花巻市、北上市周辺は岩手県内のみならず北東北地方の一大物流拠点として工業団地や物流センター等が多数立地しており輸送用車両の大きな需要が期待される地域でもあります。

花北支店様の敷地は国道4号に面しており、広々とした構内はお客様にも余裕をもってご利用いただけます。中古車展示場も広く設け豊富な台数を品揃えできるようにしました。

みなさまにおなじみの小型トラック「エルフ」をはじめとする車両の販売のみならず、整備点検を含めたトータルで充実したサービスで地域の物流を支え、社会に貢献しております。今後とも花巻・北上地区のお客様をはじめ、周辺地域のお客様にはより一層身近なパートナーとなることでしょう。

平面図・配置図



県内有数規模の整備工場

新たに完成した花北支店様は敷地面積が移転前より約3倍の広さになり、整備工場では岩手県内有数の広さを誇る10ラインのメンテナンスストールを備えております。大型のオーバースライダーを設置し広さと明るさを確保することで作業効率性を高め、安全性にも配慮いたしました。

床面は特に耐摩耗性、耐油性に優れたエポキシ樹脂系塗装を施すことで車両のメンテナンス作業だけではなく清掃などの効率も考慮しています。

洗車場は建屋内に整備することにより、車体下部洗浄による泥土等の飛沫を敷地内だけではなく、周辺の農地などへ及ぼすことを抑える作業環境を整えております。

また、油脂貯蔵庫と産業廃棄物置場を独立して設けて管理し、外周の施設景観も含めて周辺環境への影響と安全には十分に配慮した設計をしております。



メンテナンスストール



部品庫

明るく快適な職場環境

商談コーナーをはじめとする応接営業・事務部門の諸室は快適さを追求しております。落ち着いた色調の内部空間は一人あたりの事務スペースを広く確保し、建物南面をガラス張りにして自然光を大きく採り入れ、明るく暖かみと清潔感を感じさせる計画といたしました。

お客様をはじめここで働く皆様の快適性に配慮しながら職場環境の充実に努めました。



車検ライン



商談コーナー



事務室



屋内下回り洗車場