

設計担当



(株)久慈設計 一級建築士  
執行役員 担当部長 **及川 敬幸**

構造設計担当



(株)久慈設計 構造設計一級建築士  
取締役副社長 **久保田 克之**

設計担当者あいさつ

**及川:** 岩手県山田町は沿岸中央部に位置する町でございます。山田町の悲願であった本施設は、平成23年度中に完成する予定だったはずが、平成23年3月11日の東日本大震災が起き工事着手される寸前に中止となりました。震災の復興が進むにつれて給食センター建設の要望も高まり、規模等の見直しを行い平成30年9月に工事着手し、令和元年8月9日に完成いたしました。

設計にあたり衛生面に対する配慮を最重要と考え、調理場の床仕上げのドライ化、壁・天井材の清掃のしやすさ、外部廻りの建具の隙間からの虫の進入を防ぐ処置や、空調設備の充実を図り、災害等の復旧に時間のかからないオール電化方式を採用しました。2階には調理作業状況を見渡せる見学通路を設けています。食材の知識から給食の出来る課程を実際に見ることで、給食を通して健全な心と健康な体の促進を図れるよう考慮して設計いたしました。

**久保田:** 構造設計をするにあたり、大地震時に対する建物及び人の安全性を確保することを一番に考えて設計を進めました。建物下部に軟弱地盤が部分的に確認されたため、柱状地盤改良杭を採用し沈下に対する安全性を確保するとともに、耐震強度を一般的な施設の1.25倍以上確保しました。大地震が起きた際に構造体への大きな補修をすることなく建物を使用することが可能であり、人命の安全確保に加えて機能確保が図られた国土交通省が定める重要度係数Ⅱ類に準拠した耐震性能の高い建物としました。子どもたちへ安全・安心なおいしい給食を届ける施設として、安心して使用して頂ければ幸いです。

株式会社 久慈設計 お客様案内窓口 TEL.019-624-0240

- 本店 岩手県盛岡市紺屋町3-11  
TEL.019-624-2020/FAX.019-622-7720  
[岩手県知事登録第1(2207)5号]  
(一社)岩手県建築士事務所協会会員
- 東京本社 東京都千代田区西神田二丁目5-2 TASビル5階  
TEL.03-6682-4111  
東京支社 FAX.03-6682-4070/FAX.03-6682-4071  
[東京都知事登録第54196号]  
(一社)東京都建築士事務所協会会員
- 仙台支社 宮城県仙台市青葉区八幡五丁目3-11  
久慈設計仙台ビル  
TEL.022-727-8780/FAX.022-718-1388  
[宮城県知事登録第17510025号]  
(一社)宮城県建築士事務所協会会員
- 大崎営業所 宮城県大崎市古川小泉字大小441-1  
エクセレント ファム102号  
TEL.0229-24-5020/FAX.0229-24-5029
- 登米営業所 宮城県登米市迫町北方字山ノ上35-4-103号  
TEL.0220-21-5633/FAX.0220-21-5644
- ベトナム・チミン 連絡事務所 #12,7th Floor Star Building, 33ter-33Bis  
Mac Dinh Chi Street, Da Kao Ward, Dist.1,HCMC

(一社)公共建築協会会員 (公社)日本建築家協会会員 (一社)文教施設協会専門会員 (公社)日本建築士会連合会会員  
(一社)日本建築士事務所協会会員 (一社)日本医療福祉建築協会会員 (公社)日本建築積算協会会員 (一社)日本コンストラクション・マネジメント協会会員

株式会社 久慈設計東日本

- 本店 宮城県仙台市青葉区八幡五丁目3-11  
久慈設計仙台ビル  
TEL.022-727-8780/FAX.022-727-8781  
[宮城県知事登録第15610059号]
- 大崎営業所 宮城県大崎市古川小泉字大小441-1  
エクセレント ファム102号
- 登米営業所 宮城県登米市迫町北方字山ノ上35-4-103号
- 盛岡支店 岩手県盛岡市紺屋町3-11  
TEL.019-604-8205/FAX.019-604-8206  
[岩手県知事登録第(1902)第1346号]
- 東京支店 東京都板橋区蓮根一丁目16-9  
TEL.03-6789-3992/FAX.03-6789-3992

株式会社 久慈設計管財

- 本店 東京都千代田区西神田二丁目5-2 TASビル5階



久慈設計 公式HP  
トップページ

**Always  
with a SMILE!**

発行責任者: 株式会社 久慈設計  
住所: 岩手県盛岡市紺屋町3-11 TEL:019-624-2020



久慈設計 公式HP  
リクルートページ

Always  
with a SMILE!

2019  
11月号

Vol.176

子どもたちの健やかな成長のために

特集 山田町立学校給食センター

2019年に発生した台風15号・台風19号により被災された方々に心よりお見舞い申し上げます。一日も早い復旧を心よりお祈り申し上げます。



KUJI ARCHITECTS STUDIO  
株式会社 久慈設計®  
(一級建築士事務所)

KUJI HIGASHINIHON ARCHITECTS STUDIO  
株式会社 久慈設計東日本  
(一級建築士事務所)



「福島の再生なくして日本の再生なし」

久慈設計は「Fukushima with a SMILE!」を通じて福島の魅力を発信していきます。



写真左奥：山田湾 写真中央：給食センター

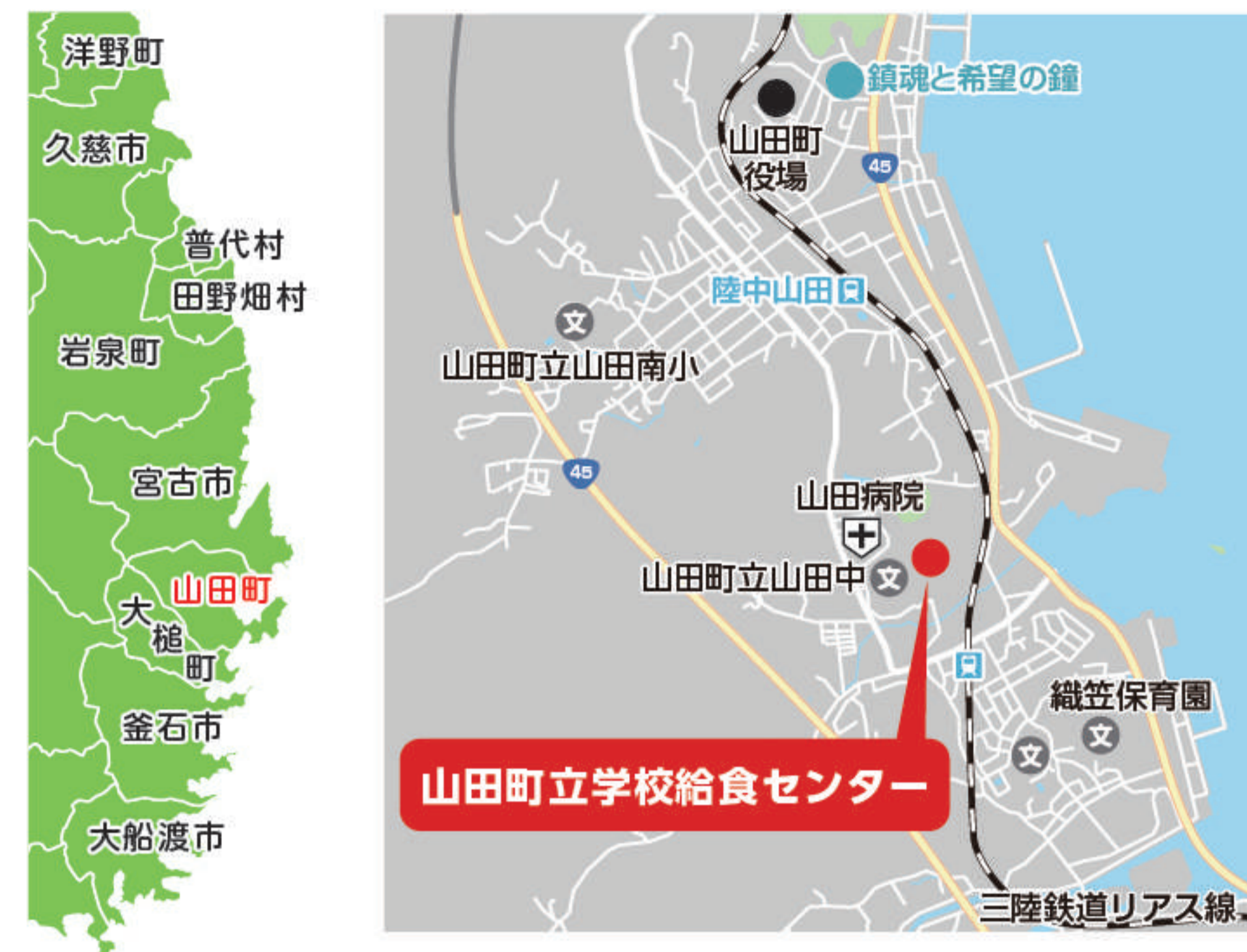
## 山田町立学校給食センター

施工地／岩手県下閉伊郡山田町織笠14-32-1  
 竣工年月／2019年8月19日  
 敷地面積／38,141.53㎡ 延床面積／1,200.12㎡  
 構造／鉄骨造 2階建て 給食室／約1,000食/日

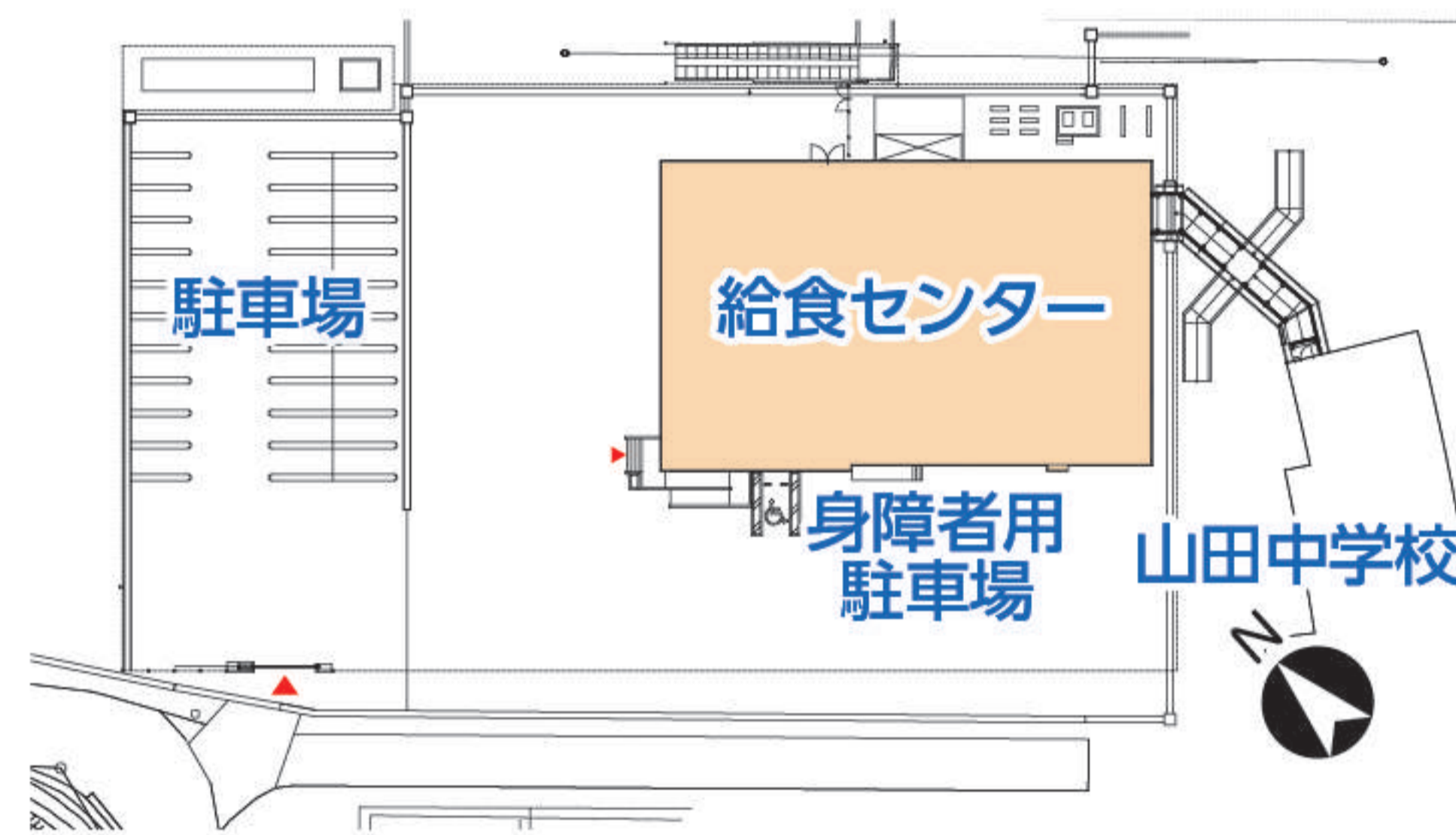
岩手県沿岸中部の三陸地方に位置する山田町はリアス式海岸を利用した養殖を中心とする海洋資源に恵まれた漁業の町です。近年、朝食欠食や肥満・痩身傾向増加など子どもたちの食生活を取り巻く環境が大きく変化してきております。山田町学校給食センター建設は子どもたちの健やかな成長と健全な食育を願う多くの方々の方々の悲願であり山田町全体で取り組み、進められてまいりました。

2011年3月11日の東日本大震災発生により山田町は大きく被災し、学校給食センター建設事業も一時中止となりました。しかし完全給食への願いは途切れることなく2016年8月には事業再開が表明され、この度、町内すべての小中学校に学校給食提供を可能にする給食センターが完成いたしました。

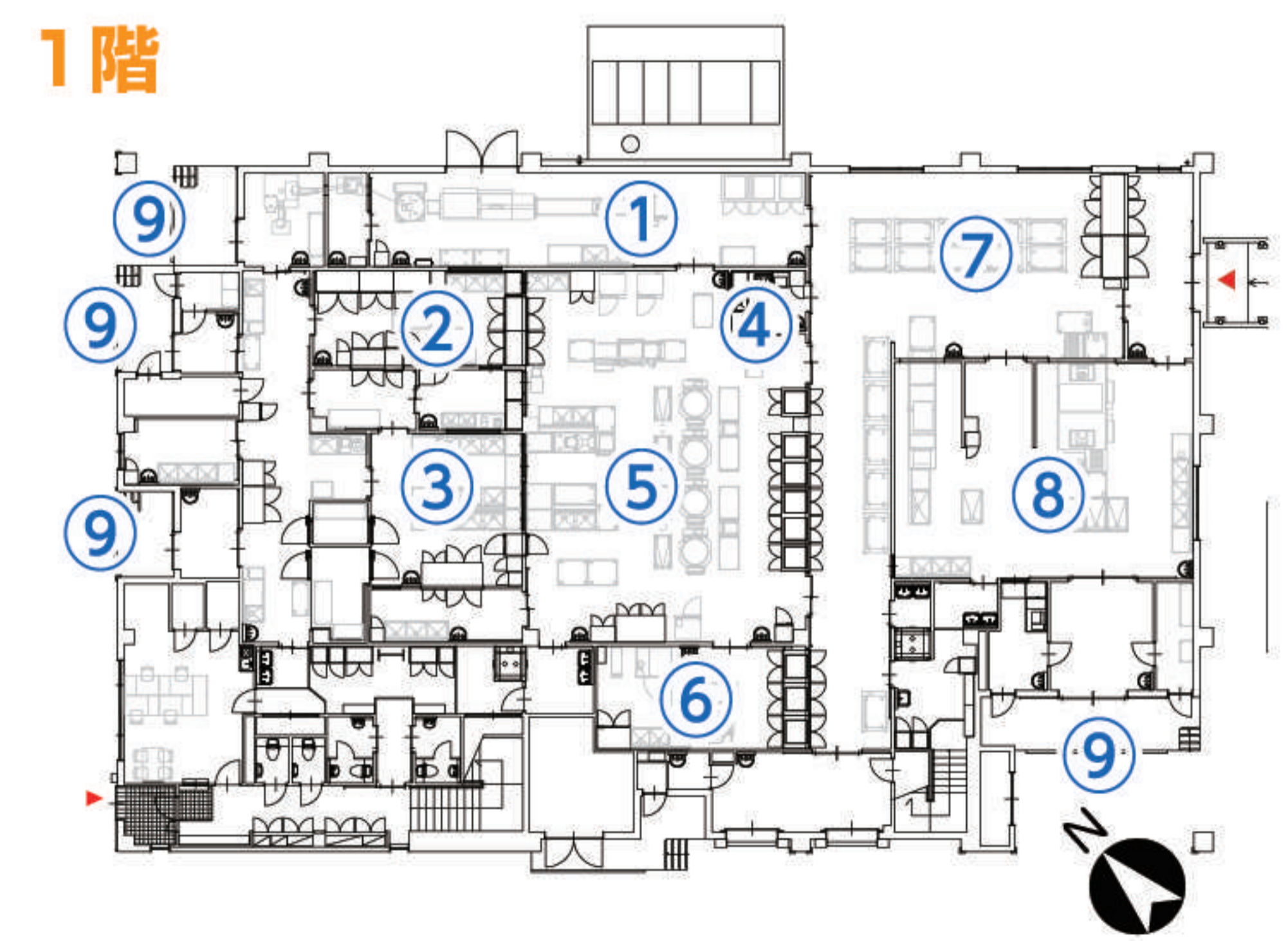
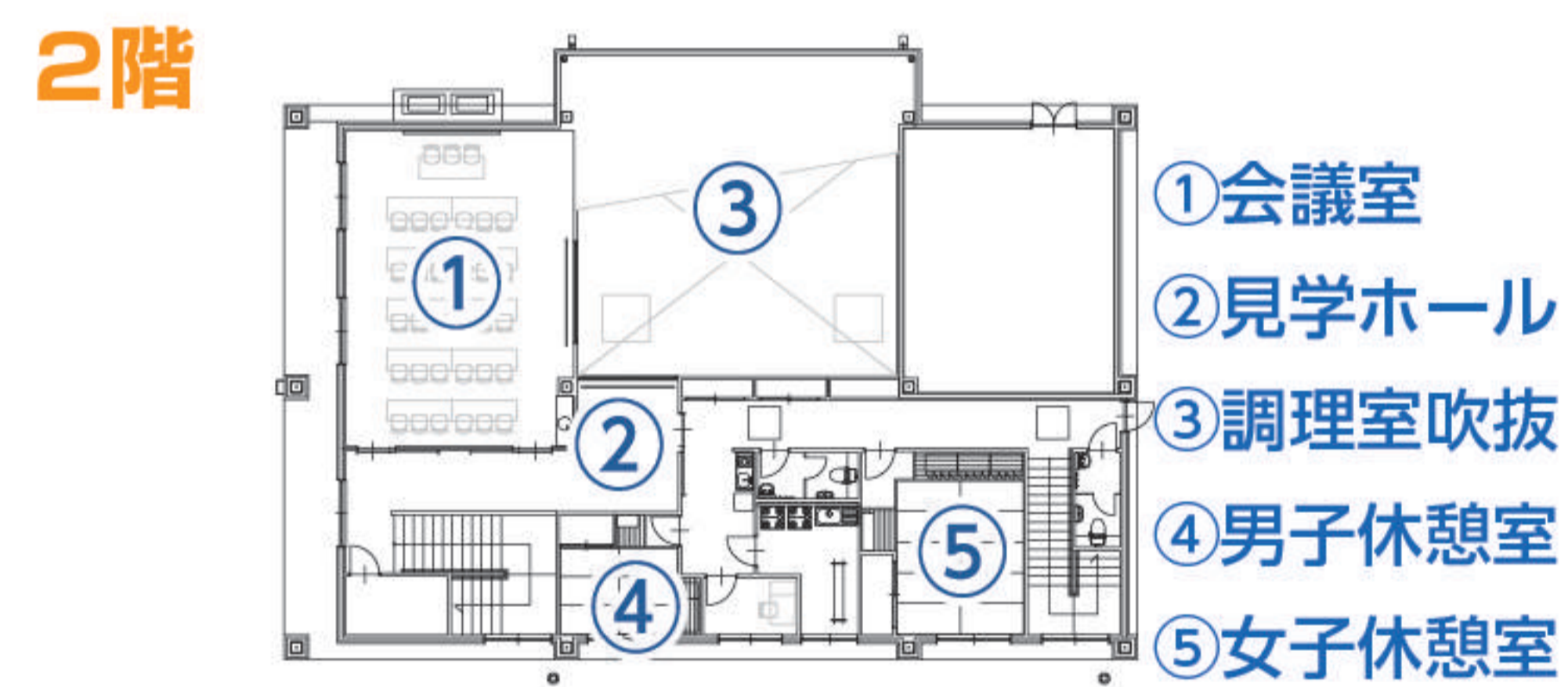
### 地図



### 配置図



### 平面図



## 快適な作業環境のもとで

本施設は山田町立山田中学校の校庭を敷地分割するかたちで建設され、隣接する校舎に合わせた配色とし外観の調和を図りました。

施設内部は衛生面を考慮し、肉魚・野菜下処理室等を分けるなど、食材動線の明確化を図り、調理作業に後戻りの無い【ワンウェイ動線】を構築するデザインといたしました。

設備計画は、多種多様な機器に対しダクトルートを極力単純化させることで、作業・メンテナンスがしやすいようにオールピットとし、災害時等の復旧には時間のかからないオール電化方式を採用いたしました。また、2階には子どもたちの食育推進を目的とした見学ホールを設置するなど、食の現場を実際に学習できるように設計いたしました。



炊飯室



調理室



調理室吹抜



アレルギー調理室



肉魚類下処理室



洗浄室