

設計担当者紹介



設計担当 一級建築士 **新田 信行**

(株)久慈設計 上席執行役員 建築設計本部 担当部長

この度はYKホーム様の新座マンション竣工おめでとうございます。長年営業されてきた旧社屋を解体することは社員の皆様には心に来るものがあったと思います。狭小敷地での工事は苦労の連続でしたが、施工者である川木建設様の高い技術力のお陰で無事に無事故・無災害で完成お引渡しできたことを大変嬉しく思っています。入居者に優しい賃貸マンションとして末永く使って頂けることを願います。



監理担当 一級建築士 **柏崎 直久**

(株)久慈設計 東京支社 参事(監理部長)

計画地は志木駅より徒歩2分程の場所にあり、前面道路は幅員5mの相互通行道路に面し高さ約30mの共同住宅を改築する工事。

資材搬入やコンクリート打設の際は通行止めにはできず、空いている部分を相互に車や通行人が通るという作業環境での工事でした。

お客様が本社屋を置き長きに渡りご活躍された思いで深い場所を汚すことの無いよう、建設会社も作業員のみならず、近隣の方々や通行されるの方々に対し十二分に安全対策を行い、丁寧な仕事をしていただきました。

ルジュールエヴァン志木この建物が住まれる方やお客様にとりまして素敵な一日を過ごせるプライベート空間となれますようお祈りいたします。

株式会社 久慈設計 お客様ご案内窓口 TEL.019-624-0240

- 本店 岩手県盛岡市紺屋町3-11
TEL.019-624-2020/FAX.019-622-7720
[岩手県知事登録第L(2207)5号]
- 東京本社 東京都千代田区西神田二丁目5-2 TASビル5階
- 東京支社 TEL.03-6682-4111/FAX.03-6682-4070
[東京都知事登録第54196号]
- 仙台支社 宮城県仙台市青葉区八幡五丁目3-11
久慈設計仙台ビル
TEL.022-727-8780/FAX.022-718-1388
[宮城県知事登録第17510025号]
- 横浜事務所 神奈川県横浜市緑区長津田7-1-1 オークヒルズ205号室
TEL.045-511-8615/FAX.045-511-8741
[神奈川県知事登録第18253号]
- 大崎営業所 宮城県大崎市古川小泉字大小441-1
エクセレント ファム102号
TEL.0229-24-5020/FAX.0229-24-5029
- 登米営業所 宮城県登米市迫町北方字山ノ上35-4-103号
TEL.0220-21-5633/FAX.0220-21-5644
- ベトナムホーチミン #12,7th Floor Star Building, 33ter-33Bis
- 連絡事務所 Mac Dinh Chi Street, Da Kao Ward, Dist.1, HCMC

株式会社 久慈設計東日本

- 本店 宮城県仙台市青葉区八幡五丁目3-11
久慈設計仙台ビル
TEL.022-727-8780/FAX.022-727-8781
[宮城県知事登録第20610024号]
- 大崎営業所 宮城県大崎市古川小泉字大小441-1
エクセレント ファム102号
- 登米営業所 宮城県登米市迫町北方字山ノ上35-4-103号
- 盛岡支店 岩手県盛岡市紺屋町3-11
TEL.019-604-8205/FAX.019-604-8206
[岩手県知事登録第え(2402)1346号]
- 東京支店 東京都板橋区蓮根一丁目16-9
TEL.03-6789-3992/FAX.03-6789-3992

株式会社 久慈設計管財

- 本店 東京都千代田区西神田二丁目5-2 TASビル5階
- KUJI SEKKEI THAI CO., LTD.
Head Office 246, Times Square Building, Room No.15-03,
Sukhumvit Road, Klongtoey, Klongtoey, Bangkok

New Office **横浜事務所 開設!!**



(株)久慈設計
横浜事務所 所長

管理建築士
一級建築士 **小川 直樹**

この度、令和3年7月30日に株式会社 久慈設計横浜事務所を開設させていただきました。

今後、神奈川県内を中心に建築設計・建築監理を行って参ります。グループ他事業所ともにご愛顧いただければと思います。宜しく願致します!

特集

埼玉県新座市 YKホームマンション
「ルジュールエヴァン志木」



2022
3月号

Vol.204

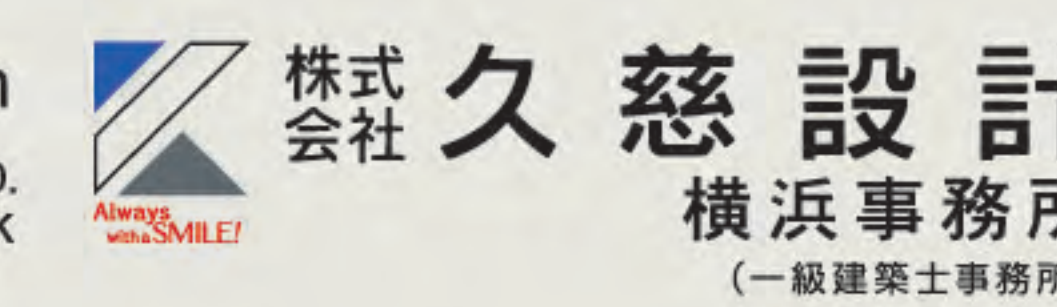
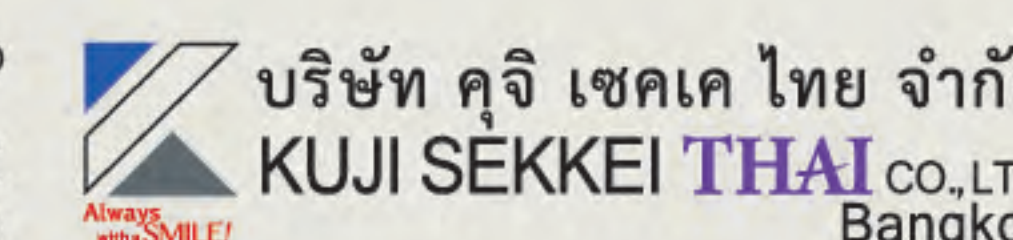
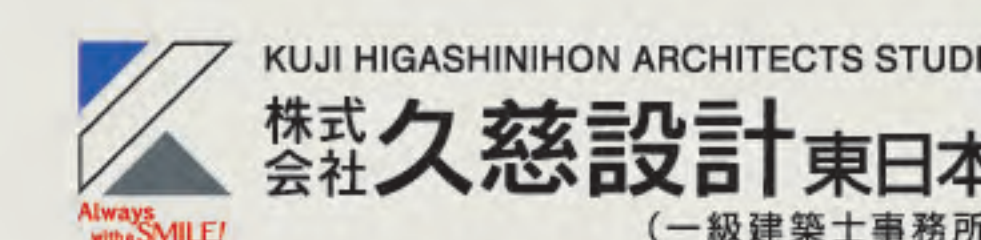
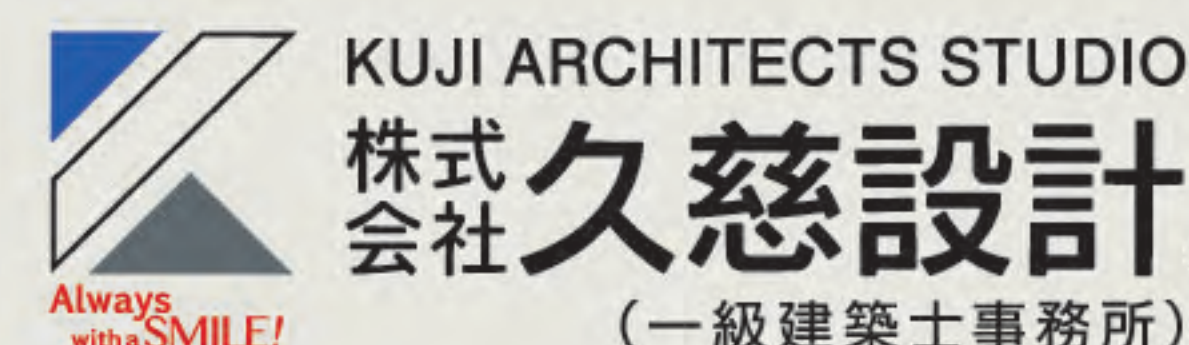


KUJI ARCHITECTS STUDIO

久慈設計は2021年6月5日で
創立90周年を迎えました

Always
with a SMILE!

17th year
ANNIVERSARY Always
with a SMILE!
おかげさまで17年



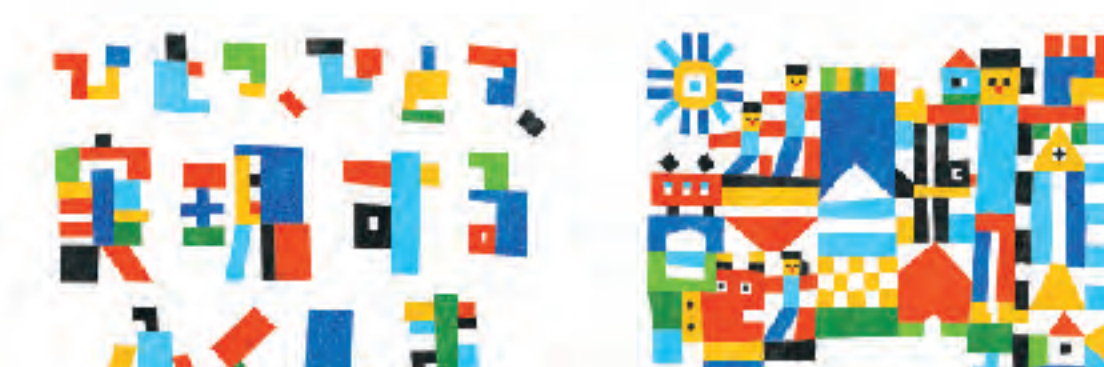
Always
with a SMILE!

発行責任者 株式会社 久慈設計
住所 / 岩手県盛岡市紺屋町3-11
TEL / 019-624-2020

公式HP
トップページ



公式HP
リクルートページ



「ひとつ、ひとつ、実現する ふくしま」

久慈設計は「Fukushima with a SMILE!」を通じて福島県の魅力を発信していきます。

埼玉県新座市 YKホームマンション 「ルジュールエヴァン志木」

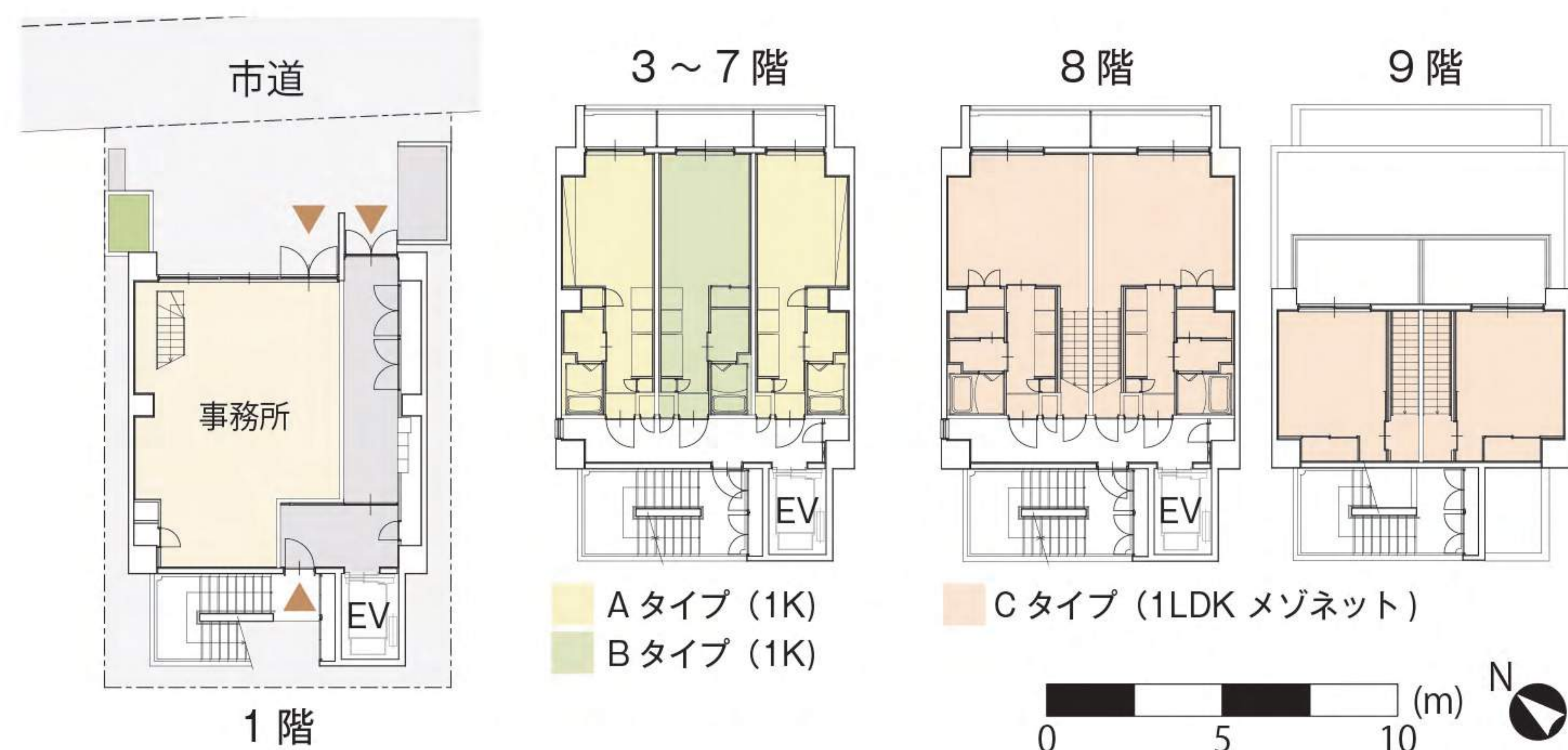
施工地／埼玉県新座市東北二丁目35番111
 竣工年月／2020年11月
 敷地面積／159.50㎡
 延床面積／684.18㎡
 構造／鉄筋コンクリート造



夢のマイホームづくりに 寄り添って

1984年設立以来、埼玉県に本社を構えるワイケーホーム株式会社様は、埼玉県、千葉県、東京都などの都心部を中心に、一貫した自社設計施工スタイルにより、多くの実績と共に、2×4工法に特化した【都会の狭小地設計】の専門プロフェッショナルとしてお客様の「夢のマイホーム」に寄り添ってまいりました。2019年2月に埼玉県朝霞市にYKホーム新社屋が竣工し、この度、既存社屋跡地に入居者様にとって快適に安心して暮らしていただける賃貸マンション「ルジュールエヴァン志木」がオープンいたしました。

平面図



シンプルで使いやすいデザイン

入居者様が快適にお過ごしいただけるよう「シンプルで使いやすいデザイン」をコンセプトに設計しました。構造は振動、騒音の影響を受けにくい鉄筋コンクリート造としております。狭い敷地に最大限戸数を確保しながらも前面道路へ圧迫感がないように前面はセットバックとしました。また、駅に近い立地のため、プライバシーに配慮したバルコニー手すりを採用しております。

入居者様に安心・快適に生活していただけるよう、内部はデザイン性を大切にしながらもオートロックや監視カメラなどセキュリティの充実も図りました。

