



設計担当 一級建築士 伊藤 真一

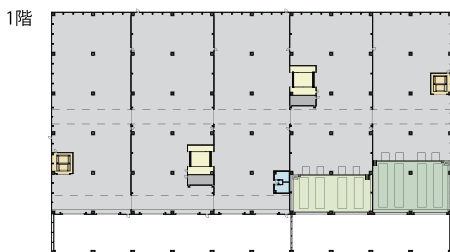
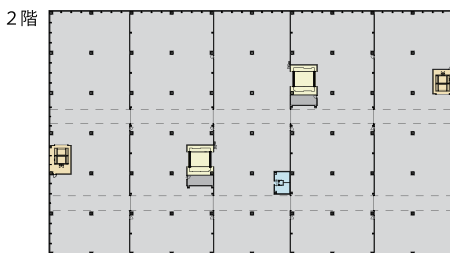
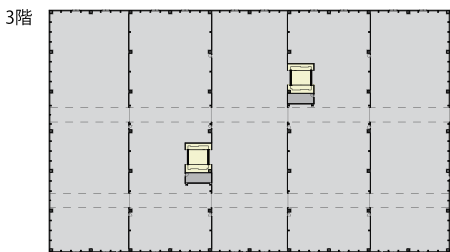
(株) 久慈設計 取締役 常務執行役員 仙台支社副支社長

この度は日本梱包運輸倉庫株式会社様の岩沼営業所竣工おめでとうございます。

今回の工事はコロナウイルス等の影響により、資機材関係の納入に時間がかかる為、工事の段取りが重要でありましたが、お施主様、施工者様の協力もあり、無事竣工を迎えることができました。この施設が地域経済の基盤、引いては多くの方々の生活基盤を支え、東北に新たな活力を生み出す物流施設となることを心より願っております。

平面図

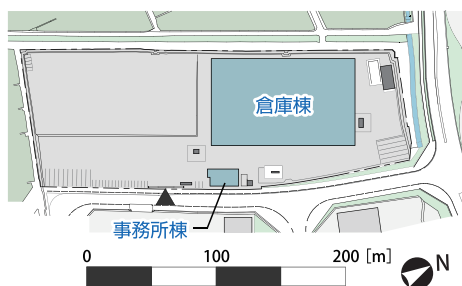
[倉庫棟]



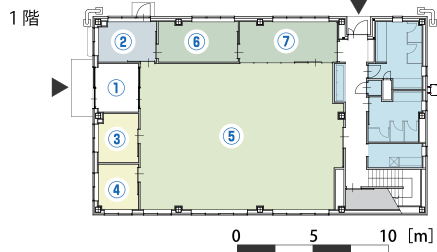
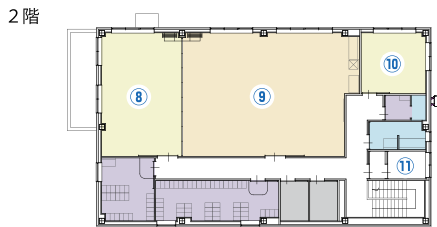
0 25 50 [m]

- 営業倉庫 ■ トラックピット(4台分) ■ 垂直搬送機
- 海上コンテナピット(4台分) ■ 荷物用エレベーター
- 水回り ■ 階段 ■ 通路

配置図



[事務所棟]



0 5 10 [m]

- 水回り ■ 倉庫等 ■ 更衣室等
- ① 風除室 ② 守衛室 ③ 応接室 ④ ミーティングルーム
- ⑤ 事務室 ⑥ 子会社休憩室 ⑦ 子会社事務室
- ⑧ 大会議室 ⑨ 食堂 ⑩ 小会議室 ⑪ 喫煙室

# Always with a SMILE!

2022  
9月号

Vol.210

共有できる喜び 共感し得る価値 共生したる環境

特集 日本梱包運輸倉庫株式会社 岩沼営業所

仙台空港隣接地  
築面積 **22,554.48㎡** 竣工!!  
約 **6,823坪!!**



KUJI HIGASHINIHON ARCHITECTS STUDIO  
株式会社 久慈設計 東日本  
(一級建築士事務所)

KUJI ARCHITECTS STUDIO  
株式会社 久慈設計  
(一級建築士事務所)

บริษัท กุจิ เซคเค ไทย จำกัด  
KUJI SEKKEI THAI CO., LTD.  
Bangkok

Always with a SMILE!

発行責任者 株式会社 久慈設計  
住所 / 岩手県盛岡市紺屋町3-11  
TEL / 019-624-2020

公式HP  
トップページ



公式HP  
リクルートページ



「ひとつ、ひとつ、実現する ふくしま」

久慈設計は「Fukushima with a SMILE!」を通じて福島県の魅力を発信していきます。



## 日本梱包運輸倉庫株式会社 岩沼営業所

施工地 / 宮城県岩沼市空港西二丁目1番地  
 竣工年月 / 2022年6月  
 敷地面積 / 29,908.04㎡  
 延床面積 / 22,554.48㎡(敷地内建物合計)  
 (倉庫棟:21,810.93㎡、事務所棟:569.96㎡、  
 車庫油脂庫棟:153.00㎡、消火ポンプ室棟:16.67㎡、  
 給油所上屋:3.92㎡)  
 構造 / 倉庫棟:鉄骨造3階建、事務所棟:鉄骨造2階建、  
 車庫油脂庫棟:鉄骨造平屋建、  
 消火ポンプ室:鉄骨造平屋建、  
 給油所上屋:鉄骨造平屋建)  
 駐車場 / フルトレーラー用5台、大型用10台、  
 来客用5台、職員用17台

### 地図



## 国内外の生産物流を担うパイオニア

1953年設立創業ニッコンホールディングス(株)様のグループ企業の日本梱包運輸倉庫(株)様は、運送事業、倉庫事業、梱包事業、通関事業を中心に、日本経済の基盤である物流を通じ、人と人を、町と都市とを繋ぎ人々の生活を支え続ける基幹産業のトップランナーであります。2022年現在、日本国内のみならずニッコンホールディングスグループとして、海外9カ国30拠点を持つ国際物流事業を展開し、国内外の人々の生活を支え続けて参りました。この度、東北の地、宮城県岩沼市における新物流倉庫整備事業に、弊社久慈設計が設計施工監理業者として事業参画をさせていただきました。

## 高品質で高効率なサービスを

日本梱包運輸倉庫(株)様独自の施設標準仕様書の内容を遵守し、無彩色を基調としたシンプルな外観デザインといたしました。将来の増築棟を可能な限り容積率限度近く確保でき、かつフルトレーラー等の大型車両の動線等に支障のない施設配置計画といたしました。

事務所棟内には積極的に自然光を取り込めるよう、事務室と子会社事務室との間の間仕切りをガラスパーティションとし、隣の事務室を介して倉庫全体の視認できるセキュリティ対策も兼ねた設計としました。コロナウイルス感染症対策として、可能な限り抗ウイルス仕様や抗菌仕様の建材を導入し、施設への浸水対策としては消火ポンプ室及びキュービクル等の基礎の高上げや、倉庫棟内の荷物用エレベーターの制御盤等、設置位置を可能な限り2階フロアへ設置し、災害に強い施設づくりに取り組みました。

