

## プロジェクト担当者紹介



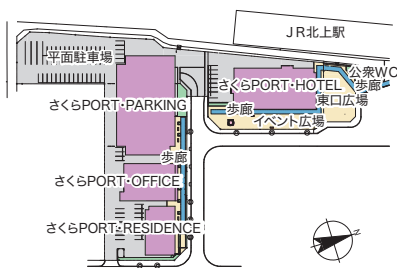
担当 一級建築士  
(株)久慈設計 取締役専務執行役員 建築設計本部 統括本部長 **高橋 重人**

令和元年5月のさくらPORT・TOWNプロジェクト始動時から参画させていただき、4年半余りの月日が経過しました。本プロジェクト始動時には“新型コロナウイルス”という言葉もまだなく、コロナ禍により、当初計画通りのスケジュールで事業を進めることができませんでしたが、“さくらPORT・TOWN株式会社”構成企業の皆様、また、岩手県内をはじめとする様々な企業様、並びに北上市様の御協力により、当初予定から約1年半遅れとなりましたが、無事今秋、全体運用スタートを迎えられる見込みとなりました。この場をかりまして貴重な経験をさせていただいたことに感謝を述べさせていただきます。

### 地図

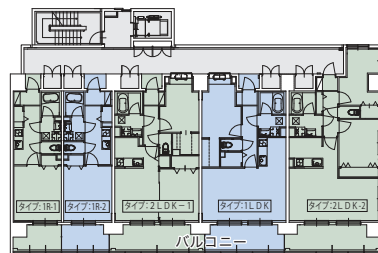


### 配置図

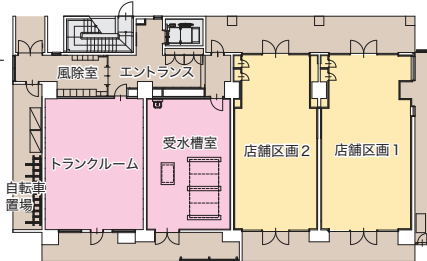


### 平面図

2~10階



1階



マンション入居者様に立体駐車場を完備し、暮らしやすさのサポートします。(223台収容)

さくら PORT・PARKING

## さくらPORT・TOWNの名称由来

今回の事業地に隣接し、地元を代表する景勝地である展勝地は、江戸時代に北上川の舟運の港 (Port) として、他地域との人、モノ、文化の交流の接点になって現在の北上市の礎となっていた歴史があり、現在は桜の名所として県内外に高い知名度を持ちながら多くの来訪者を受け入れ、憩いの場として愛されてまいりました。北上市の新たな玄関口 (ポート) として、人や文化の多様な接点となって相互を繋いでいく役割と願いを込めて名称としたものです。

▶▶▶ 次回、特集第3回は ▶▶▶

11月1日、グランドオープン!

さくら PORT・HOTEL

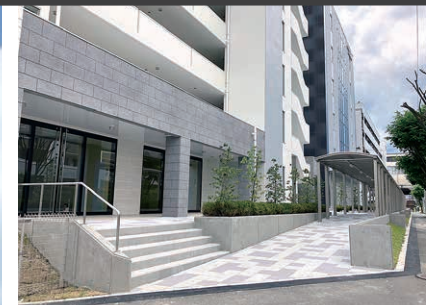
# Always with a SMILE!

2023  
11月号  
Vol.224

3号連続刊行!

特集2 さくらと暮らす新生活 —  
さくらPORT・TOWN株式会社

さくら PORT・RESIDENCE



KUJI ARCHITECTS STUDIO  
株式会社 久慈設計  
Always with a SMILE!  
(一級建築士事務所)

KUJI HIGASHINOH ARCHITECTS STUDIO  
株式会社 久慈設計 東日本  
Always with a SMILE!  
(一級建築士事務所)

บริษัท กุจิ เซคเค ไทย จำกัด  
KUJI SEKKEI THAI CO.,LTD.  
Bangkok  
Always with a SMILE!

Always with a SMILE!

発行責任者 株式会社 久慈設計  
住所 / 岩手県盛岡市紺屋町3-11  
TEL / 019-624-2020

公式HP  
トップページ ▶

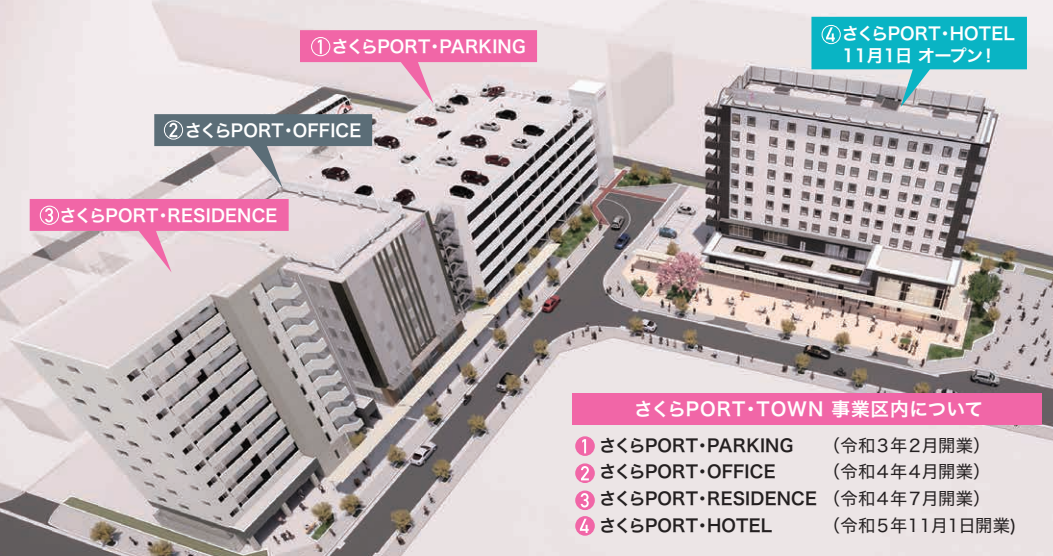


公式HP  
リクルートページ ▶



「ひとつ、ひとつ、実現する ふくしま」

久慈設計は「Fukushima with a SMILE!」を通じて福島県の魅力を発信していきます。



さくらPORT-TOWN 事業区内について

- ① さくらPORT-PARKING (令和3年2月開業)
- ② さくらPORT-OFFICE (令和4年4月開業)
- ③ さくらPORT-RESIDENCE (令和4年7月開業)
- ④ さくらPORT-HOTEL (令和5年11月1日開業)

## さくらPORT-RESIDENCE

- 所在地/岩手県北上市川岸一丁目
- 竣工年月/令和4年7月
- 敷地面積/1,460㎡
- 延床面積/3,035㎡
- 構造/鉄筋コンクリート造・地上10階
- 用途/共同住宅

※さくらPORT-TOWN株式会社 構成企業  
宮城建設(株)、(株)佐藤組、北上物産(株)、(株)アベヤス、(株)久慈設計

### 暮らしの最適化へ

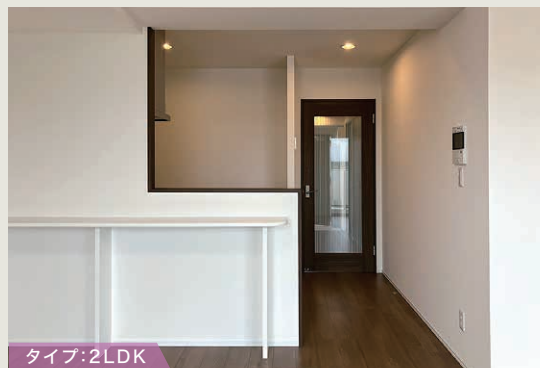
北上市への多くの企業進出による北上市内の住宅不足問題を解決するべく、東北博報堂に依頼した周辺不動産市場調査報告を基に10階建て全45戸の賃貸共同住宅を計画しました。住戸タイプについても市場調査報告を基に単身者向けの1Rタイプ、ファミリー向けの2LDKなどバリエーションを持たせた計画としています。

さくらPORT-RESIDENCEは、さくらPORT-TOWN事業地の中でもマンションという施設上、新幹線の通過走行による騒音に配慮する計画とし、JR東北新幹線線路から離れた位置への配置としております。また、構造体を鉄筋コンクリート造とし、二重サッシを採用と合わせて住環境の静穏性に配慮しております。

入居お問い合わせ  
株式会社北斗エステート TEL 0197-65-2103



バルコニー



タイプ:2LDK



タイプ:2LDK



タイプ:1R

### さくらと共に暮らすデザイン

ファミリー向けの住戸は、立地を生かした東側に配置し、景勝地である展勝地を眺望できるプランニングとしています。住戸バルコニーは奥行きを大きめのサイズとしながら、床材も室内のフローリングと同系色の色調とすることで、視覚的にもゆとりのある設計デザインとしています。1階の風除室には宅配ボックス設置し、1階に全住戸分のトランクルームを設けるなど、入居者の利便性に配慮した計画としています。

### 暮らしやすさをサポート

1階には、2区画の店舗テナント区画設け、日常生活に密接したコインランドリー、美容室を誘致し、さくらPORT-TOWNに住まれる方々、働かれている方々の利便性に配慮しました。



コインランドリー C.(シードット) 1F



ヘアサロンNovice(ノーブイス) 1F

